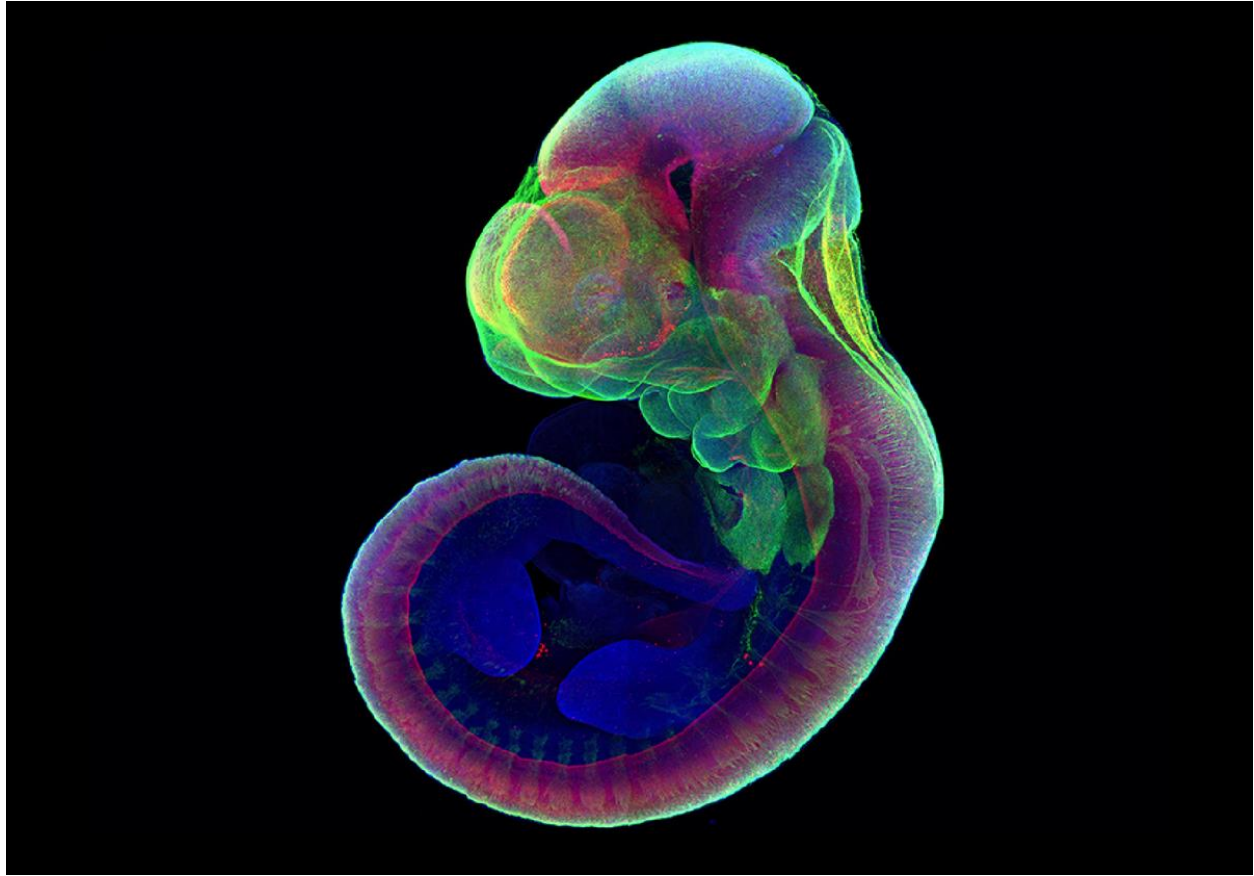


تست سمیت جنینی بر روی جنین موش (ME یا Mouse Embryo assay)

اکثر وسایلی که در ART استفاده می شوند در طول مدت استفاده به طور مستقیم یا غیرمستقیم با گامت‌ها (یعنی اسپرم و تخمک) و یا جنین تماس دارند. تست جنین موش (MEA) برای ارزیابی پتانسیل سمیت جنینی وسایلی/موادی استفاده می شود که با گامت ها و جنین در ارتباط اند. در این تست که در 3 تکرار به انجام می رسد، وسیله/ماده مورد نظر در مجاورت جنین قرار داده شده و درصد جنین هایی که به مرحله بلاستوسیست می رسند مورد محاسبه و ارزیابی قرار می گیرد. استاندارد آزمایشگاه جنین شناسی میزان 80٪ بلاستوسیست از جمعیت ابتدایی می باشد.



این تست برای ارزیابی وسایل و یا موادی که در مرحله ابتدایی تولید قرار دارند بسیار در امر تحقیق و توسعه محصول ابتدایی کاربرد دارد. همچنین طبق پروتکل های سازمان غذا و دارو امریکا و اداره کل تجهیزات پزشکی ایران، هر وسیله/ماده تولید شده برای استفاده در IVF باید برای هر LOT از تولید محصول، گواهی عدم سمیت جنین ارائه کند. از آنجاییکه جنین های موش هیبرید نسل اول بسیار نسبت به مواد سمیت زا برای جنین حساس می باشند، لذا این تست حتما باید بر روی جنین های مذکور صورت پذیرد.



Male Mice



Female Mice

آزمایشگاه پیشرفته جنین شناسی حیوانات آزمایشگاهی پژوهشگاه ابن سینا در محل دانشگاه شهید بهشتی با هدف کمک به امر تولید و همچنین ارزیابی تمامی موارد تولید شده برای استفاده در IVF بالینی انسان مورد بهره برداری قرار گرفته است و در این راستا آماده هرگونه همکاری همکاری با تمامی شرکت های دانش بنیان است که در زمینه تولید محیط های کشت، ساخت وسایل فریز گامت و جنین، تولید پتری دیش های کشت جنین و سایر وسایل/موارد مورد استفاده در زمینه IVF فعالیت می کنند.



برای سفارش تست سمیت جنین موش (Mouse embryo assay) لطفا با این شماره ها در تماس باشید:
(داخلی 301) 021-22432020