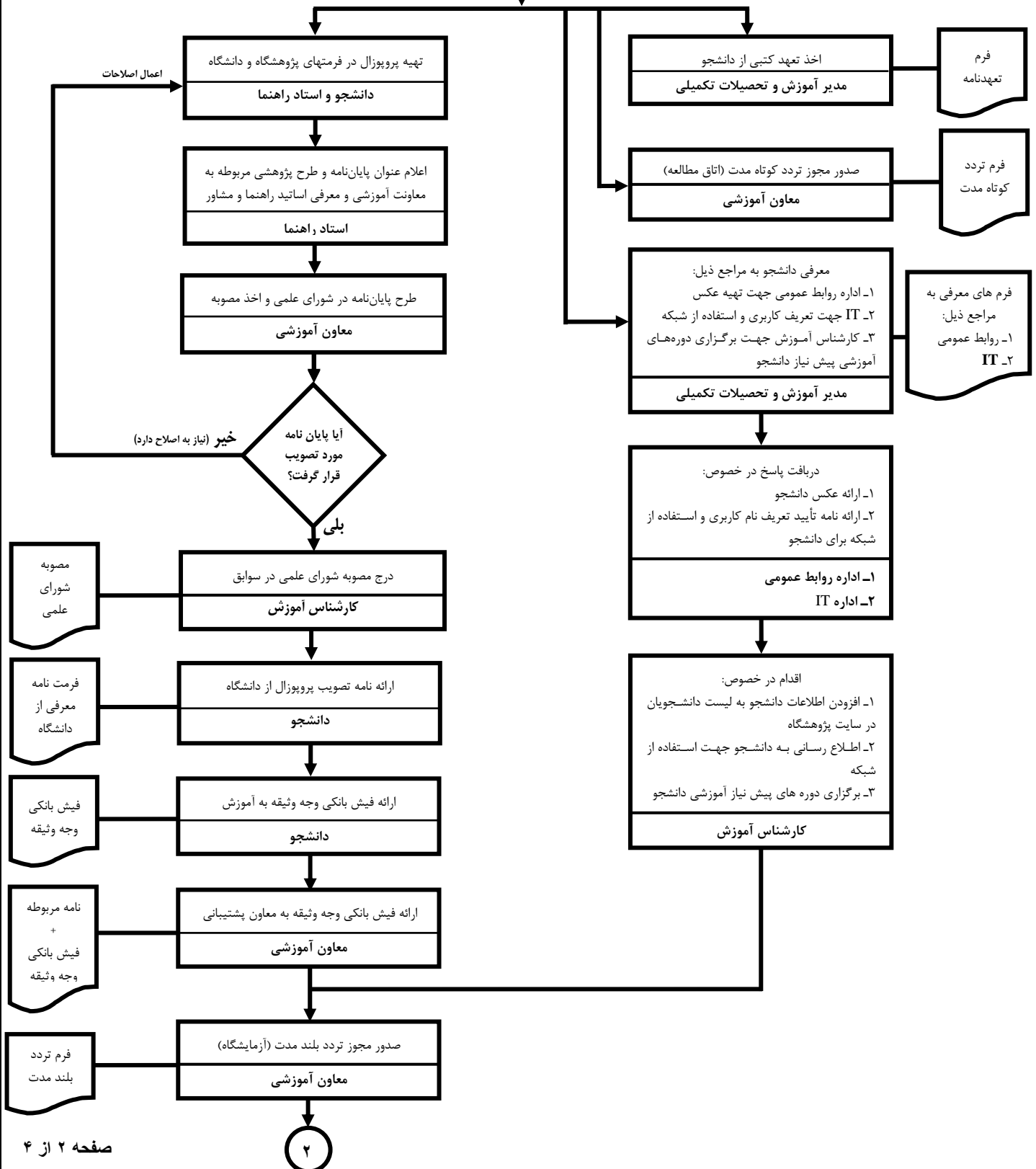


راهنما

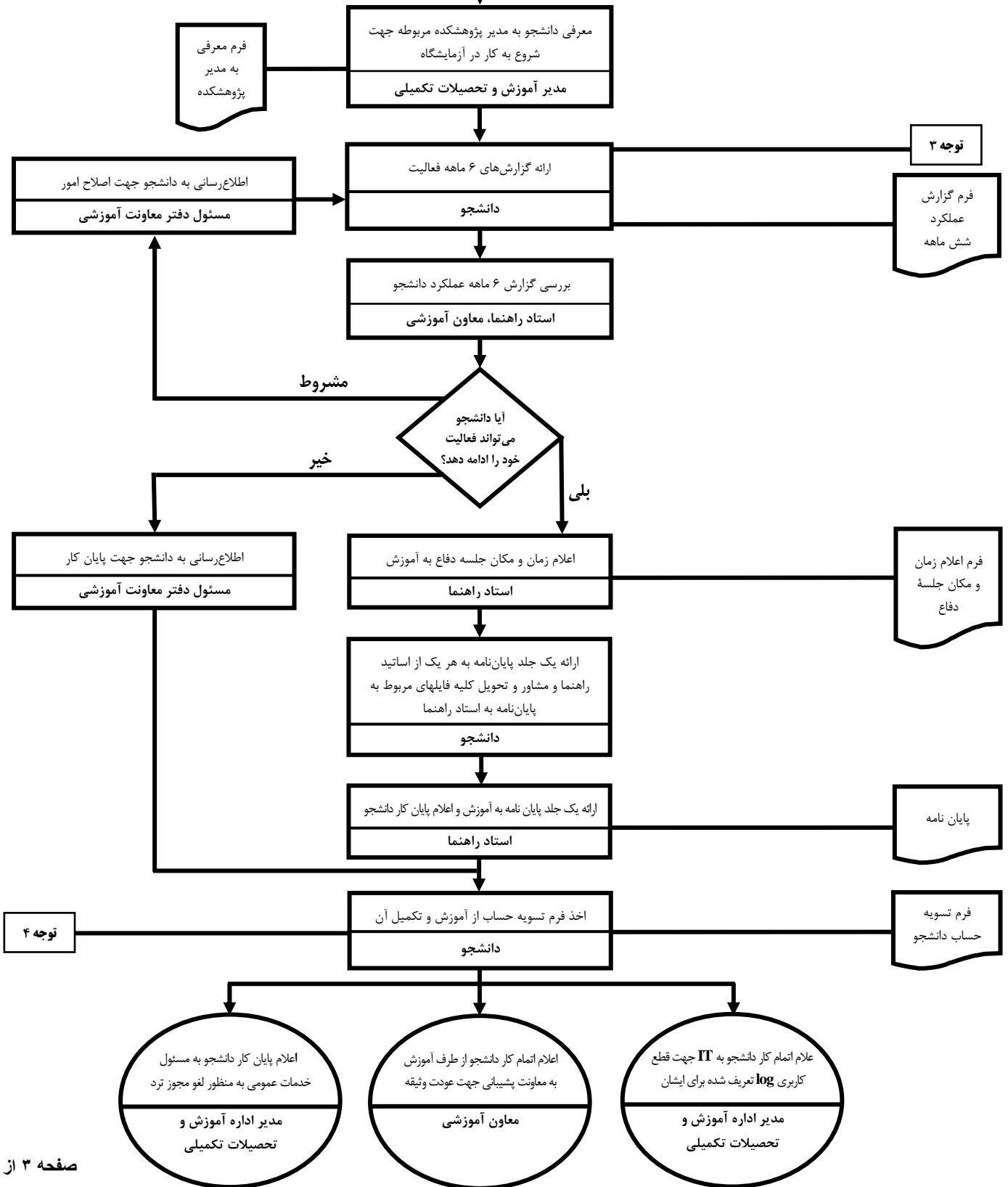
- شروع
- انجام کار
- ◇ تصمیم گیری
- مستندات
- خاتمه

۱



۲

۲



توجه ۱: در بدو ورود دانشجویان متقاضی و قبل از تکمیل فرم درخواست گذراندن پایان نامه، دستورالعمل نحوه پذیرش دانشجویان در پژوهشگاه جهت مطالعه به ایشان ارائه شده و داوطلب پس از مطالعه کامل آن و اطلاع از شرایط و ضوابط پذیرش دانشجو، در صورت تمایل اقدام به تکمیل فرم درخواست می نماید.

توجه ۲: کلیه موارد ارجاعات دانشجو تا زمان پذیرش وی، در قسمت های مخصوص مندرج در فرم درخواست گذراندن پایان نامه صورت می پذیرد.

توجه ۳: همراه با گزارش شش ماهه اول، دانشجو باید فایل کامپیوتری پروپوزال پایان نامه خود را نیز ارائه نماید.

توجه ۴: فرم تسویه حساب توسط استاد راهنما، اداره پژوهش، اداره امور اداری و کارگزینی، اداره فناوری اطلاعات و کتابخانه، مدیران داخلی پژوهشکده ها، مدیر مرکز درمان و اداره آموزش امضاء می شود و توسط رئیس پژوهشکده مربوطه و معاون آموزشی و ریاست پژوهشگاه تأیید می گردد.